



PPADE Programa de Posgrado
Administración y
Dirección de Empresas

Maestría profesional en

Administración y Dirección de Empresas

con énfasis en

Mercadeo y ventas

A photograph of a diverse group of business professionals sitting around a conference table, engaged in a meeting. They are looking at documents and laptops. The image is overlaid with a large, semi-transparent yellow triangle that points towards the top right corner of the page.

Modalidad virtual

Sobre el PPADE

Motivación

Desde su creación en el año 2000, nuestro Programa de Posgrado ha asumido la formación de administradores de diversas organizaciones públicas y privadas, imprimiéndoles un sello propio, distintivo, con una sólida formación académica, profesional, de fuertes valores morales y éticos y con un formidable compromiso social.

Objetivo

Formar profesionales competente en gestión humana, de mercadeo, con visión gerencial, capaces de enfrentar los desafíos corporativos que presenta el cambiante entorno empresarial público y privado.



Sobre la Maestría

La Maestría cuenta con un equipo docente de alto nivel académico y vasta experiencia gerencial y profesional, que garantiza una formación de gran prestigio y reconocimiento en el ámbito nacional e internacional.

Se ofrece en la modalidad de Maestría Profesional, dirigida a la profundización del conocimiento en la disciplina, en aras de fortalecer el ejercicio profesional mediante la especialización.

Sede: Rodrigo Facio, UCR.
San José, Costa Rica.



Duración aproximada del
programa: 2 años.



Requisitos de ingreso

Todos los documentos que aquí se mencionan deben ser cada uno debidamente escaneados y **presentados en formato PDF.**

Se adjuntan al sistema SISEP, incluido en el portal universitario:

portal.ucr.ac.cr



Títulos obtenidos: Mínimo bachillerato

Extranjero necesita autenticación del consulado de Costa Rica



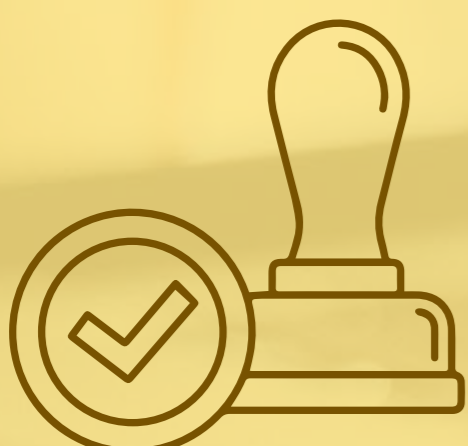
Solicitud de admisión: Formulario en línea

Adjuntar una foto reciente en la sección correspondiente del formulario



Certificación del récord académico

Extranjero necesita autenticación del consulado de Costa Rica



Constancia de grado

Por la institución donde cursó sus estudios



3 cartas de referencia

Formulario en línea que se envía a la persona de referencia



Documentos de identidad

Copia de cédula de identidad o pasaporte vigente para extranjero



Dominio de segunda lengua

Incluir los títulos en caso de poseerlos

Ciclo nivelatorio

En el caso de los curso de nivelación, estos se determinan al realizar un examen de ubicación, el cual está estructurado en secciones que corresponden a cada bloque de nivelación. Este examen es un requisito de ingreso a la Maestría.

El examen determina por medio de las notas obtenidas si deben o no de llevar los cursos nivelatorios. Si aprueba alguna sección del examen con una nota mínima de 80 o la que determine el Comité de Admisiones, no debería llevar dicho curso. No obstante, deberán matricular y aprobar los cursos nivelatorios que el Comité de Admisiones le indique, previo al inicio de los cursos regulares de la Maestría elegida.

Cursos nivelatorios

	Créditos
NF2500 Elementos de Contabilidad	3
NF2501 Elementos de Finanzas	3
NF2502 Elementos de Mercadotecnia	2
NF2503 Elementos de Administración	2

Programa de ingreso

El objetivo de este plan de estudios es formar profesionales con capacidad suficiente para brindar asesoría profesional en el área mercadeo, en el entorno empresarial público y privado.

I Ciclo	PF2502 Ética Empresarial	3	Créditos
	PF2507 Estrategia de Mercado	4	
	PF2544 Gerencia Financiera	4	
II Ciclo	PF2506 Mercadeo Internacional	4	
	PF2510 Entorno Político y Legal de Negocios	4	
	PF2538 Preparación y Evaluación de Proyectos	4	
III Ciclo	PF2527 Sistemas Gerenciales para Toma de Decisiones	3	
	PF2534 Conducta del Consumidor	3	
	PF2535 Gerencia Investigación de Mercados	4	
IV Ciclo	PF2504 Gerencia de ventas	3	
	PF2532 Estrategias Competitivas	4	
	PF2533 Gerencia de Publicidad y Promoción	3	
V Ciclo	PF2512 Mercadeo de Servicios	3	
	PF2519 Curso Integrado de Gerencia	5	
	PF25348 Práctica Profesional I en Mercadeo y Ventas	5	
VI Ciclo	PF2551 Práctica Profesional II en Mercadeo y Ventas	5	
Total		61	

*Cada ciclo consta de cuatro meses

____ Perfil profesional

Los conocimientos que obtendrá el graduado en Administración y Dirección de Empresas con énfasis en Mercadeo y Ventas **son los siguientes:**

Resolver problemas estratégicos para innovar en modelos de negocios.

Evaluar enfoques de mercadeo innovadores en función del valor agregado a la estrategia empresarial.

Combinar métodos analíticos de mercado, cualitativos y cuantitativos.

Conocer las bases teóricas y prácticas de la gestión exitosa del mercadeo.



Información de costos

Consultar el costo vigente en el PPADE

El cobro del cuatrimestre se realiza en dos tramos, de un 50% del monto total cada uno (en uno de los tramos se cobra la Póliza de Bienestar Estudiantil), el monto a cancelar puede consultarse en la página de OAF o la de UCR en línea:

www.oaf.ucr.ac.cr

www.ucrenlinea.com

El costo de crédito aumenta anualmente en el mes de mayo de acuerdo con la inflación del año anterior.

Detalles adicionales de la maestría

Horario nocturno



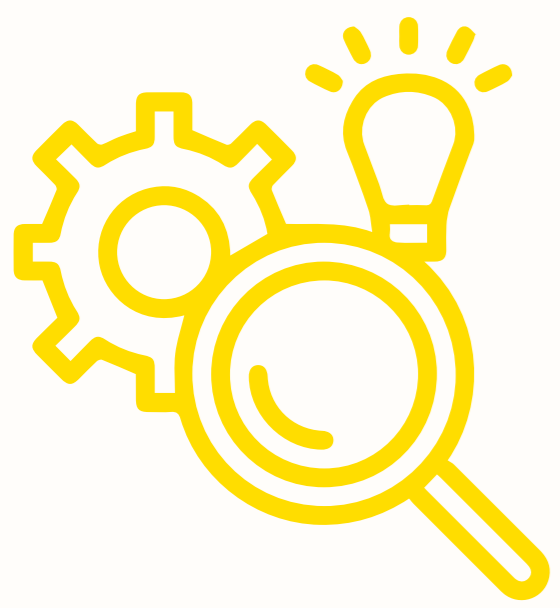
Excelente calidad



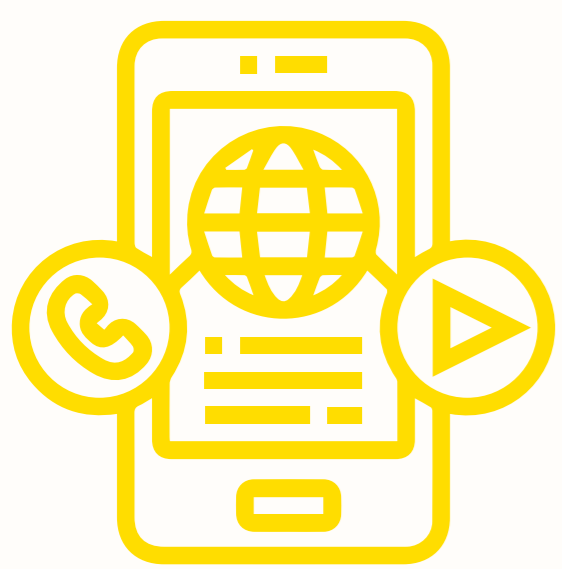
Oportunidad de
exoneración del
costo crédito



Habilidades y destrezas adquiridas



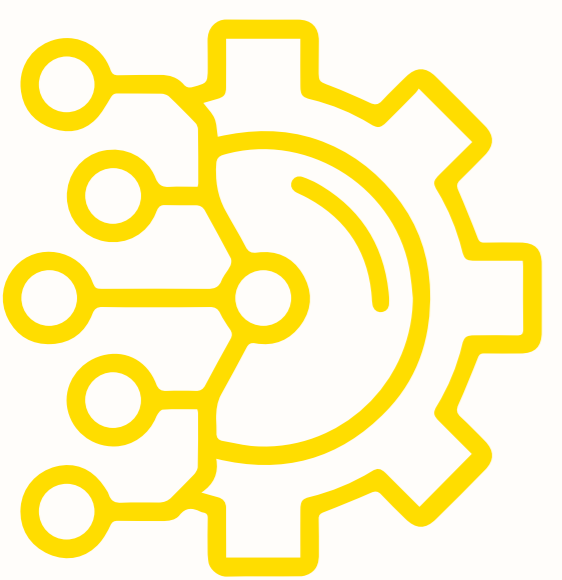
Gestionar instrumentos y métodos de investigación de mercados.



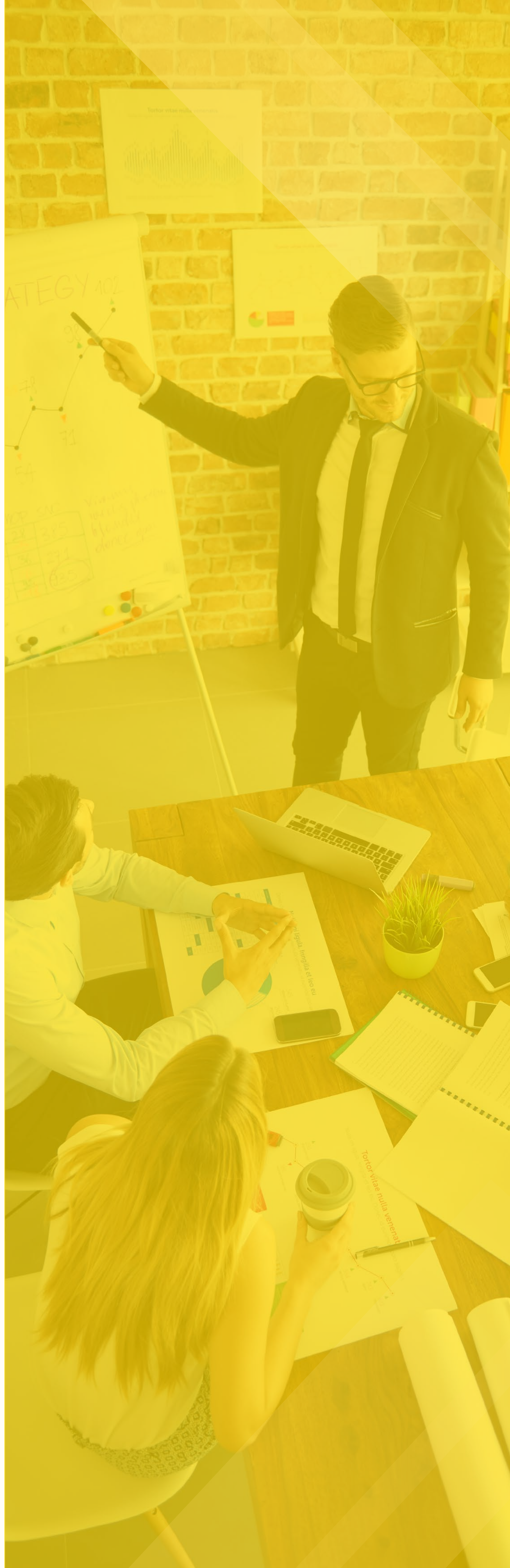
Dominar competencias y medios digitales, en narrativa y gestión de contenidos.



Innovar estrategias comerciales en un entorno dinámico.



Emprender transformaciones corporativas, junto con otros departamentos, orientados a los clientes.



Información

Página web pade.ucr.ac.cr

Correo info.pade@ucr.ac.cr

Teléfonos 2511-5031 / 2511-3355